



**BB**  
CREAM

*Like a dream*

COME APPLICARLA AL MEGLIO  
E INSERIRLA NELLA BEAUTY ROUTINE  
PER OGNI TIPO DI PELLE

• • • • •  
Approfondimento

# BB Cream “Like a Dream”: la tua bellezza naturale

La **BB Cream “Like A Dream”** è un vero e proprio trattamento di bellezza. Grazie ai suoi componenti è capace di regalarti un colorito uniforme e una pelle radiosa e allo stesso tempo aiuta a prevenire disidratazione e invecchiamento cutaneo. E' una formulazione adatta a tutti i tipi di pelle e grazie alle quattro diverse tonalità di colore puoi scegliere quella che si fonde meglio al tuo incarnato.

## COME USARE AL MEGLIO LA BB CREAM

- ① *Come scegliere il colore della BB Cream* (p.3)
- ② *Come applicare la BB Cream* (p.4)
- ③ *Inserire la BB Cream nella beauty routine più adatta alla tua pelle* (p.9)
- ④ *Perché scegliere la BB Cream “Like a dream”* (p.12)

## ① Come scegliere il colore della BB Cream

Innanzitutto, **scegli il tono più adatto alla tua pelle**. Per avere una colorazione del tutto naturale, scegli il tono che si avvicina di più a quello della tua pelle. Quando paragoni i diversi toni, cerca di comparare il colore della BB Cream con quello della pelle del tuo viso e del tuo collo. Anche il polso è una zona della pelle che si avvicina solitamente al colorito del viso. Evita invece di scegliere il colore basandoti sul colorito delle mani, dal momento che la pelle di questa zona può avere una tonalità leggermente diversa rispetto a quella del volto.

Ricordiamoci che **la BB cream non è un fondotinta**, né pretende di avere la stessa coprenza o risultato finale (ma ciò non significa che non faccia nulla, anzi!). Quindi, a prescindere dalla tonalità scelta, **non c'è nessun rischio di righe e stacco tra viso e collo**.

Persino se si sbagliasse il colore, non succederebbe nulla: in genere anche un tono più scuro si adatta al meglio alla pelle su cui viene applicato. Ad esempio una BB cream dorata e più scura, stesa su una pelle chiara, le conferirà tutt'al più un effetto leggermente abbronzato, ma non di certo un look impresentabile poco naturale (cosa che invece farebbe un fondotinta coprente troppo scuro e quindi sbagliato).

Nel caso la tua pelle abbia dei difetti molto visibili (dai brufoli alle macchie o alle occhiaie), che fino ad oggi ti hanno portato a preferire l'uso di un fondotinta, non è detto che la BB cream debba essere esclusa. Di certo, da sola potrebbe non bastare a "salvare" l'intero make up, ma può efficacemente essere abbinata all'uso di correttore. Per una maggiore coprenza puoi anche usare la **BB cream stratificata**: applicala sulla pelle, lasciala asciugare e applicala una seconda volta. Il risultato sarà ancora più bello, un viso più luminoso e vitale, uno stile molto naturale, con un po' di trucco in più solo nei punti dove ce n'è davvero bisogno.

## ② Come applicare la BB Cream

**La BB cream è facile da applicare.** Non servono di certo truccatori personali per stendere la BB cream, anzi è un prodotto particolarmente apprezzato per la sua facilità d'uso e adattissimo anche a chi solitamente non si trucca e ha poca dimestichezza con il make-up. Se non l'hai mai usata prima d'ora potresti facilmente **fare l'errore di applicarne troppa**. A parte questa piccola svista l'applicazione delle BB cream è semplice e con un gesto possiamo avere effetti funzionali ed estetici anche in pochissimi minuti stendendola come una semplice crema idratante. Ecco comunque alcuni piccoli segreti da make-up artist per sfruttare al meglio la BB cream ed avere risultati sorprendenti.

Prima di tutto esistono diversi modi di applicare la BB cream. Scegli quello che ti piace di più e più adatto al tuo tipo di pelle:

- **con le dita**
- **con la spugna** (la più famosa è la "beauty blender" a forma di ovetto appuntito per adattarsi agli spigoli del tuo viso)
- **con il pennello**



### APPLICARE LA BB CREAM CON LE DITA

Perché usare le dita? Si tratta del **metodo più semplice**, inoltre il calore della nostra pelle ne facilita la stesura facendola sciogliere. Rispetto all'applicazione con una spugna o con un pennello, produrrà un risultato meno liscio.

**Come applicarla?** Versa una piccola quantità di prodotto sul dorso della mano, pari alle dimensioni di una moneta, farlo faciliterà l'applicazione della crema in proporzioni uguali. Immergi quindi il polpastrello del dito indice nella BB Cream versata sul

dorso della mano e, dopo averla prelevata, picchietta il dito sul viso per creare dei puntini. **Applica cinque puntini di crema:** uno al centro della fronte, uno sulla punta del naso, uno sulla guancia sinistra, uno sulla guancia destra e uno sul mento. Per ottenere un'applicazione ottimale i puntini dovrebbero avere delle dimensioni eque. Non applicare la crema a strisce o creando delle macchie. Dosare bene la crema ti aiuterà a stenderne uno strato sottile su tutto il viso che ti donerà un effetto naturale senza appesantire la pelle con un "effetto finto".



**Picchietta poi la crema sulla pelle,** le dita da usare per compiere questo gesto sono l'indice e il medio. Stendi la BB Cream sulla cute seguendo un **movimento circolare** continuando a picchiettare, senza spalmarla tenendo le dita a contatto con la pelle per tutta l'applicazione.

Questa pressione delicata e leggera farà in modo che la crema si distribuisca uniformemente senza irritare la tua pelle. **Comincia dalla fronte e lavora il prodotto dal centro verso il basso** spostandoti verso le guance. In seguito, muoviti verso il naso e il mento e concludi tornando sulle guance.

In alternativa, se questa tecnica di picchiettare non ti piace molto, puoi sfumare il prodotto delicatamente verso l'esterno. Fai mescolare ogni puntino di crema con la pelle spalmandola dall'interno verso l'esterno del viso, come una normale crema viso.

Allo stesso modo inizia con la fronte prima di passare al naso, al mento e dunque alle guance. La pressione intorno agli occhi dovrà essere ancora più tenue. Questa zona è particolarmente sensibile.

Aspetta qualche minuto affinché la BB Cream si asciughi. In seguito, se ci sono delle aree particolari che necessitano di una copertura extra, puoi picchiettare un ulteriore strato sottile di BB Cream su di esse.

## APPLICARE LA BB CREAM CON **LA SPUGNETTA**

Quando usare una spugnetta? In genere, **questo tipo di applicazione permette di avere una coprenza media**. Questa modalità di applicazione è la **più indicata nel caso di pelle grassa**, infatti applicare una BB Cream con le dita potrebbe aggiungere ancora più oli sulla nostra pelle. Rispetto la spugnetta, il pennello possiede meno forza, quindi, nel caso di pelle grassa, si potrebbero riscontrare delle difficoltà nello



**Bagna la spugnetta con un po' d'acqua** (e strizzala bene!) prima di applicare la BB Cream in quanto l'utilizzo della spugnetta può far sbilanciare i livelli di idratazione della pelle. Inoltre ci permette di spalmare la crema in modo più uniforme, facendo effettivamente stendere il prodotto sul viso invece di farlo disperdere tutto sulla spugnetta. Versa una piccola quantità di prodotto sulla parte posteriore della mano. Immergi il polpastrello del dito medio nella BB Cream e picchietta la crema sul viso servendoti dell'indice.

Applica i soliti 5 puntini: uno al centro della fronte, uno sulla punta del naso, uno sulla guancia sinistra, uno sulla guancia destra e uno sul mento.

Sebbene stenderai la BB Cream usando una spugnetta da make-up, dovresti comunque picchiettare la quantità iniziale sulla pelle usando le dita, allo scopo di gestirla meglio. I puntini di BB Cream dovrebbero essere più o meno delle stesse dimensioni. Uniforma la BB Cream sulla pelle usando la spugnetta mediante **colpetti fermi, uniformi e che vadano verso l'esterno**, applicando abbastanza pressione. Inizia dalla fronte dal centro verso l'esterno. Poi, concentrati sul naso e sul mento, quindi sulle guance. Diminuisci la pressione nell'area attorno agli occhi, una pressione eccessiva può danneggiare la pelle. Stendi la BB Cream in questa zona usando un movimento picchiettante. Se senti di avere meno controllo sulla stesura e sulla pressione con la spugnetta, utilizza le dita.



## APPLICARE LA BB CREAM CON UN PENNELLO

Quando e perché usare un pennello da make-up? **Questo metodo è il migliore se hai la pelle secca.** Utilizzare le dita in caso di pelle secca può irritare ancora di più la cute, causando una disidratazione maggiore. Allo stesso modo, usare una spugnetta può essere troppo aggressivo e può diminuire l'idratazione di questo tipo di pelle, che è già poca.

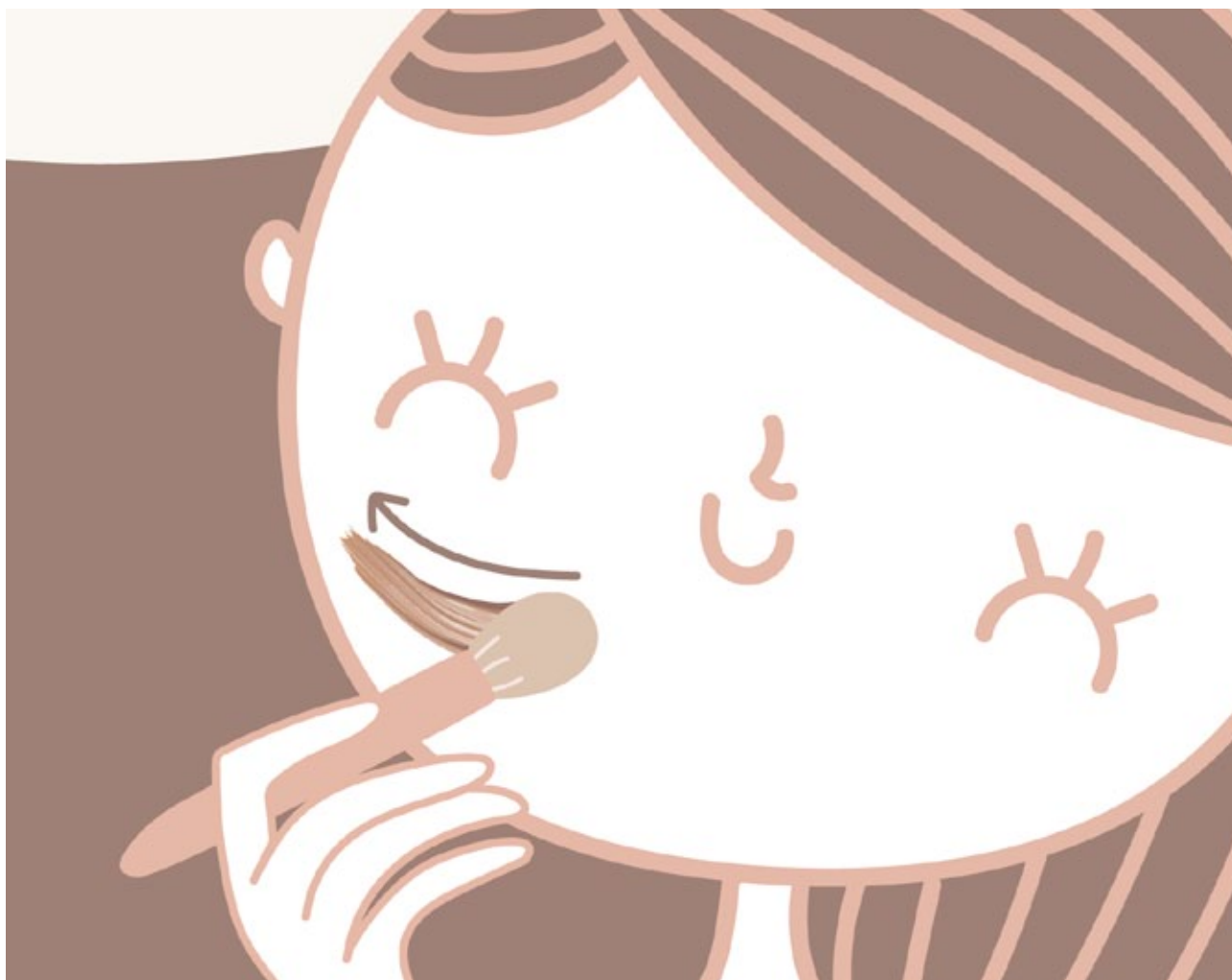
**Se la nostra pelle è sensibile però, il pennello non è molto indicato poiché potrebbe irritarla ulteriormente.** In questo caso la soluzione migliore sono i polpastrelli.

Versa una piccola quantità di crema, questa volta sul palmo della mano perché emana più calore rispetto al dorso e quindi può riscaldare e far liquefare la BB Cream più efficacemente facendo in modo che il prodotto sia più facile da stendere.



Applica i soliti cinque puntini con il polpastrello del dito indice: sulla fronte, sul naso, sulle guance e sul mento. Meglio usare parsimoniosamente la crema, applicando uno strato sottile per evitare che la pelle sia troppo caricata e abbia un effetto finto. Stendi la BB Cream sul viso usando il pennello. **Segui dei movimenti uniformi, decisi e verso l'esterno per spalmare la crema sulla pelle, facendola penetrare bene.**

Inizia dalla fronte, dal centro verso l'alto e i due lati esterni. Poi, spennellala sul naso, seguendo un movimento che vada dall'alto verso il basso, e sul mento, da un lato all'altro. A livello del contorno occhi, stendi la BB Cream mediante un movimento picchiettante, puoi usare le dita o il pennello.





### ③ Inserire la BB Cream nella beauty routine più adatta alla tua pelle

La BB cream è il miglior compromesso per sfoggiare una pelle sana e omogenea senza appesantirla. Con le sue proprietà è un punto fermo della beauty routine quotidiana per il trattamento di ogni tipo di pelle. Per chi è sempre di fretta può rappresentare un prodotto “all in one”, ma per un vero proprio trattamento di bellezza, ognuna di noi, seppur con un tipo di pelle diversa, può affidarsi a questo tipo di crema creando combinazioni con prodotti diversi, più adatti e specifici a migliorare l’aspetto delle nostre piccole imperfezioni.

Divertiti ad abbinare “Like a dream” ai prodotti della **linea viso costituzionale**. Scegli il detergente, il siero e la tua crema preferita da applicare prima di stendere la tua BB cream.



#### >> I NOSTRI CONSIGLI PER OTTENERE RISULTATI OTTIMALI DALL'APPLICAZIONE DELLA BB CREAM

Il primo step da cui partire è la pulizia, un viso ben deterso è infatti la base di partenza ideale per qualsiasi beauty routine e un viso splendente. Poi scegli i prodotti più adatti a te: tonifica bene la tua pelle, trattala con un siero e una crema specifica, stendi la tua BB cream nel modo più corretto per il tuo tipo di pelle, e regalati lucentezza con l'**idrogel illuminante SHINE!**

FACCIAMO ALCUNI ESEMPI PRATICI.

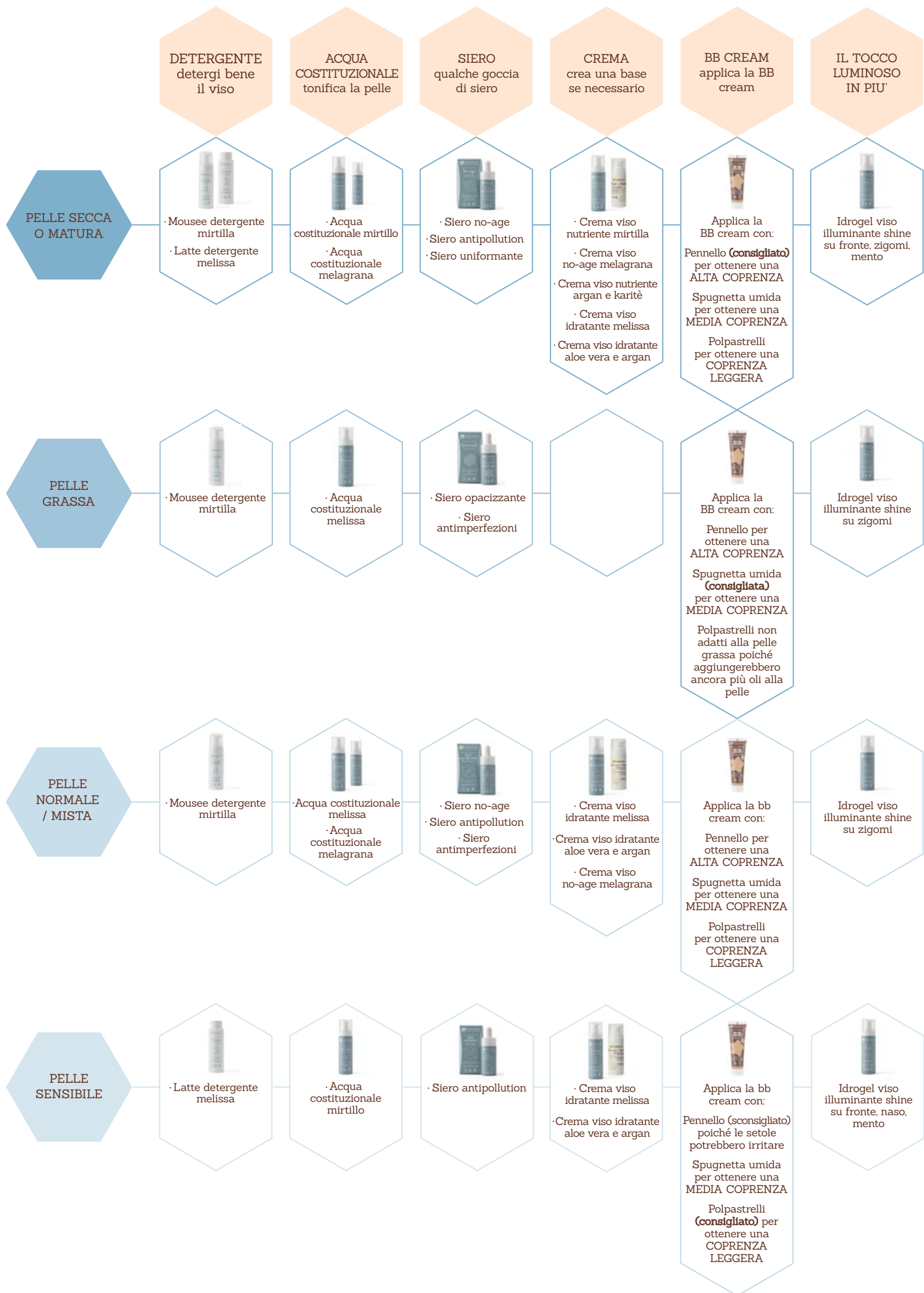
Quale può essere una buona soluzione per **pelli normali o miste**? Inizia con una buona detersione utilizzando la *mousse detergente Mirtilla*, procedi con un'applicazione di acqua costituzionale per tonificare, quindi il siero no-age prima della *crema idratante alla melissa*. La nostra pelle è pronta per l'applicazione della BB cream.

**Se la tua pelle è grassa** prima della BB cream, scegli un idrolato astringente per la tonificazione e il *siero anti-imperfezioni*. Se hai la pelle lucida puoi applicare anche il *siero opacizzante*, ti aiuterà a tenere sotto controllo la produzione di sebo. Se ne senti la necessità, puoi anche applicare un velo di cipria dopo la BB cream. Naturalmente il tutto sempre dopo aver deterso e pulito bene la tua pelle con la *mousse detergente alla melissa*.

Una crema nutriente come la *crema melagrana o argan/karité* è invece l'abbinamento indicato per la beauty routine delle **pelli secche**. Ti aiuterà a mantenere una pelle idratata più a lungo. Per questo tipo di pelle, la soluzione migliore per applicare la BB cream è il pennello.

Se la tua pelle è particolarmente **sensibile** non dimenticarti di proteggerti con un *siero anti-pollution*, idratati con una *crema all'aloè* e illuminati quindi con la BB cream "like a dream". Per l'applicazione opta per la spugnetta o se vuoi un effetto più leggero meglio le dita.

La BB cream è l'ideale anche per chi comincia ad avere le prime rughettoni, perché essendo particolarmente 'light', non rischia di entrare nelle pieghe evidenziando i **segni dell'età**. Se la tua pelle è matura o vuoi contrastare i segni del tempo, la soluzione migliore è abbinarla all'*acqua costituzionale di melagrana* e applicarla subito dopo al *siero e alla crema no age*.



## ④ Perché scegliere la BB Cream “Like a Dream”?

Ami truccarti? Odi truccarti e perdere tempo davanti allo specchio?

In entrambi i casi, BB cream ‘Like a dream’ è la soluzione ideale. Non è un sogno, è possibile!

Se ami sentirti a posto e non riesci a fare a meno ogni giorno del tuo make-up la BB cream ‘Like a dream’ è il perfetto mix tra crema giorno e fondotinta. Facile da applicare e leggerissima, attenua le imperfezioni, uniforma e illumina l’incarnato senza dare l’idea di una base di trucco anche per te che non ami perdere troppo tempo davanti allo specchio. In pochi gesti sarai in grado di avere un effetto uniformante in modo naturale.

Tutto questo con **una formulazione biologica, ricca di attivi vegetali, senza l’utilizzo di sostanze chimiche e siliconi**. Un mix di oli pregiati ed estratti naturali in grado di migliorare non solo elasticità, tonicità, consistenza e idratazione, ma anche di regalarti un colorito radioso ed uniforme.

IDROLATO DI HAMAMELIS ( <i>Hamamelis Virginiana</i> )	Rigenera, lenisce e purifica la pelle.
ACIDO IALURONICO	Noto per le sue proprietà filmanti ed idratanti.
OLIO DI MANDORLA DOLCE ( <i>Sweet Almond Oil</i> )	Possiede proprietà elasticizzanti ed emollienti, protegge la pelle mantenendola elastica e morbida.

BURRO DI KARITE' ( <i>Butyrospermum Parkii</i> )	Burro ad altissimo contenuto di insaponificabili, sostanze fondamentali per il miglioramento della tonicità e dell'elasticità della pelle.
OLIO DI JOJOBA ( <i>Simmondsia Chinensis</i> )	Rivitalizza, rigenera e lenisce la pelle, la rafforza e previene le rughe.
EMULSIONANTI A CRISTALLI LIQUIDI peg-free	Mimano la struttura della matrice lipidica intercellulare dello strato corneo ed hanno proprietà idratanti e ristrutturanti.
ACQUA COSTITUZIONALE DI MELOGRANO	Protegge la pelle e contribuisce alla rigenerazione delle cellule, favorendo la riparazione dei tessuti. Rallenta i processi di invecchiamento cellulare e riduce le rughe.
POLISACCARIDE NATURALE 100% vegetale	Ha proprietà adesive e filmanti funziona come "carrier" favorendo il rilascio nel tempo degli attivi contenuti e una maggiore resistenza di questi agli stress ossidativi ed ai fenomeni atmosferici.

### QUESTA CREMA COLORATA È PERFETTA SE STAI CERCANDO:

- Un **prodotto 100% naturale**, creme certificate biologiche, senza sostanze chimiche, petrolati o siliconi.
- Una **pelle subito più bella e uniforme**, coprire piccole imperfezioni e rossori.
- Un prodotto **non occlusivo**, che lasci respirare la pelle e che apporti benefici nel lungo periodo.
- **Make-up non make-up**, un effetto radioso e curato ma 100% naturale.
- **Facilità di utilizzo**, stesura a prova di make-up fails!
- **Cosmetici fatti in Italia**, con amore e materie prime funzionali e sostenibili.

Speriamo che questi brevi consigli possano esserti utili per poter utilizzare al meglio la nostra BB Cream e per poter creare **la tua skin-care personalizzata per valorizzare al meglio la tua bellezza!**

Se hai domande, curiosità o ti piacerebbe ricevere qualche consiglio personalizzato, non esitare a contattarci! Puoi iscriverti al nostro gruppo Facebook oppure [scriverci qui](#).



Laboratorio artigianale di cosmetici ecobio e spaccio aziendale

Via Molise, 2 - Vallefoglia (PU)

0721/917022 - info@lasaponaria.it

[www.lasaponaria.it](http://www.lasaponaria.it)